

『介護付有料老人ホームうらら練馬』の取り組み ～「うららカフェ」・「めばえの園芸」でご入居者の麗らかな暮らしを支える～

スターツケアサービス株式会社(本社:東京都江東区、代表取締役社長:磯崎 一雄)の運営する、『介護付有料老人ホームうらら練馬』では、カフェや園芸を通じた高齢者の自立支援に取り組んでいます。

施設一階にあるガーデンテラスを利用した「うららカフェ」を週1～2回実施。香り高いドリップコーヒーや紅茶、おやつを提供し、緑に囲まれた開放的な空間でお仲間との交流を楽しんでいただいています。談笑だけでなく、歌唱やクイズなどの脳トレ、レコード鑑賞などそれぞれの方の興味に合わせて日ごろとは違う時間を楽しんでいただいています。毎回20名程度のご入居者が参加し、テラスは大変な賑わいとなっています。



うららカフェの様子



めばえの園芸の様子 テラスで摘んだピオラを押し花へ

「今後は“認知症カフェ“につなげ、地域やボランティアの方にもご参加いただける、交流できる場にしていきたい。」と地域に開かれたカフェに発展させていけるように、ボランティアの募集や受け入れ方法の仕組みづくりなど参加スタッフの増員を進めています。

また、同じガーデンテラスにおいて「めばえの園芸」を月に1回開催しています。地元のNPO法人“自然工房めばえ”と協力し、午前と午後にプログラムを用意、午前は外気浴と庭の鉢植えや花柄摘み、草むしり等の園芸を楽しめるプログラム。午後はテラスが望める一階ロビーで、園芸クラフトづくりを楽しんでいただいています。「園芸療法は五感を刺激し活動を促進する効果があり、認知症の予防や認知機能の維持・向上が期待できるといわれています」と話すのは土井機能訓練指導員。ご入居者は季節の移り変わりや草花の成長を楽しみながら、仲間同士のコミュニケーションや適度な運動を楽しまれております。

ご入居者の生活を豊かにするレクリエーションに取り組む「うらら練馬」は、24時間看護師常駐で、専属の機能訓練士が配置された介護付き有料老人ホーム。毎日の健康サポートが必要な方や活動的な方も、安心快適に生活ができる施設です。次回の「うららカフェ」は7月4日(火)、「めばえの園芸」は7月27日(木)に開催予定です。つきましては、是非この機会に取材にお越しく下さい。

ケアサービスでは、これからもご利用者に安心して暮らしていただけるよう、地域における多事業展開で切れ目のない総合福祉サービスの提供を推進します。そして、各高齢者施設と近隣保育園との交流により「地域密着のトータルケア体制」(※資料1)を提供し、“多世代コミュニティの創造”を目指してまいります。

<本リリースに関するお問い合わせ先>

スターツコーポレーション株式会社 広報：西郷
E-mail: group-pr@starts.co.jp TEL: 03-6202-0380 (直) FAX: 03-6202-0333

<「ケアホームうらら練馬」の介護サービスに関するお問い合わせ先>

スターツケアサービス株式会社
介護付有料老人ホームうらら練馬 担当: 及川 TEL: 0120-982-410 9:00~18:00

施設概要

【施設名】 介護付有料老人ホームうらら練馬

【業態】 特定施設入居者生活介護

【所在地】 東京都練馬区早宮4丁目27番地23号

【交通】 東京メトロ有楽町線・副都心線

「平和台」駅 徒歩12分

都営大江戸線「練馬春日町」駅 徒歩12分

「豊島園」駅 徒歩14分

【開設】 2022年3月1日(火)

【電話番号】 0120-79-0312

(受付9時～18時/土日祝含む)

【構造】 鉄筋コンクリート造3階建

【定員】 全室個室58室 (定員58名)

【料金】 月額プラン 入居一時金：0円※ 月額利用料金：295,200円

一時金プラン 入居一時金：1,000万円 月額利用料金：170,200円

上記は入居時80歳以上90歳未満の方の場合です (※月額プラン：保証金60万円)



【設計・施工】 スターツCAM株式会社

【管理】 スターツファシリティサービス株式会社

【URL】 <https://www.starts-care.jp/nerima/>



外観



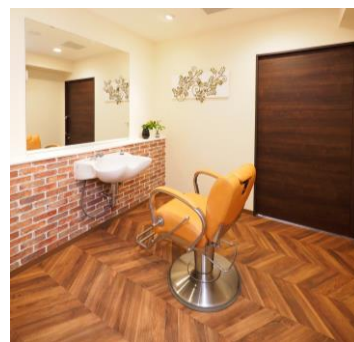
エントランスロビー



居室イメージ



リビングダイニング



理美容室

施設長



スターツケアサービス株式会社
介護付有料老人ホームうらら練馬
施設長 及川 裕美子

機能訓練指導員



スターツケアサービス株式会社
介護付有料老人ホームうらら練馬
機能訓練指導員 土井 政紀

■スターツケアサービスが提供する“地域密着のトータルケア体制”とは

慣れ親しんだ環境を変えずに同じ地域でサービスを提供し続けることができるよう、介護・保育サービスを展開しています。在宅から施設まで、介護度やご希望に応じたサービスが選択可能となり、お身体の状態などによりサービスの変更が必要となった場合には、同じ地域にてスムーズに利用サービスを移行することができます。

地域に根差した切れ目のない福祉サービスを提供し、住み慣れた地域で「その人らしさ」を大切に暮らせるよう、安心して住みやすい社会づくりに貢献してまいります。

